

Wochenblatt / 22.03.2024

Liebe Schulgemeinschaft,

momentan rauchen die Köpfe der Abschlussklassen und wir wünschen unserem Abitursjahrgang nur das Beste und starke Nerven in dieser besonderen Zeit!

Bis Ostern gibt es noch viel zu tun und so verabschiedet sich das Wochenblatt schon jetzt, wir melden uns nach den Osterferien wieder mit vielen spannenden Beiträgen.

Wir wünschen allen Familien wunderschöne Frühlingstage, ein buntes Osterfest und natürlich auch Erholung!

Bis ganz bald

Beatrix Richter, Ulrike Schulte-Rahde, Yvonne Rehmann
Delegation Öffentlichkeitsarbeit



Aktuelle Termine & Ausblick

Fr, 22.03.2024, 20:00 Uhr: Klassenspiel 8b - "Das fliegende Klassenzimmer"
öffentliche Veranstaltung

Sa, 23.03.2024, 17:00 Uhr: Klassenspiel 8b - "Das fliegende Klassenzimmer"
öffentliche Veranstaltung

So, 24.03.2024, 17:00 Uhr: Klassenspiel 8b - "Das fliegende Klassenzimmer"
öffentliche Veranstaltung

Di, 02.04.2024 - Fr, 19.04.2024: Osterferien

Do, 02.05.2024, 17 Uhr: Forum
Informationsaustausch für Eltern, Lehrer*innen und Schüler*innen

Mo, 06.05.2024: Maikonzert

Sa, 18.05.2024: Konzert der Begegnung

Fr, 31.05.2024: Filmfest mit Kurzfilmen von Schüler*innen



Konzert der Begegnung

Pfingstsamstag
18.05. 2024
Wunderino-Arena Kiel
**TICKET INFOS
FOLGEN BALD!**

Konzert der Begegnung



Samstag, 18. Mai 2024
Einlass 16 Uhr/ Beginn 17 Uhr
Wunderino Arena Kiel



Maikonzert

Montag, 6. Mai 2024

Beginn 18 Uhr, Eintritt frei

Saal der Rudolf-Steiner Schule,
Rendsburger Landstr. 129, Kiel

Es musizieren gemeinsam:

Kinderchor, Gitarrenensemble, Flötenensemble und Mittelstufenorchester
unter der Leitung von Daniela Rosenbaum und Nicole Lohrke.

Aus dem Schulleben

Erinnerung Ermäßigungsanträge

Delegation Elternbeiträge erinnert daran, dass Schulgeldermäßigungsanträge für das kommende Schuljahr 2024/25 bis zum 30.04.2024 im Schulbüro eingegangen sein müssen. Die Anträge können auf der Schulwebseite heruntergeladen werden.

[Download Ermäßigungsantrag](#).

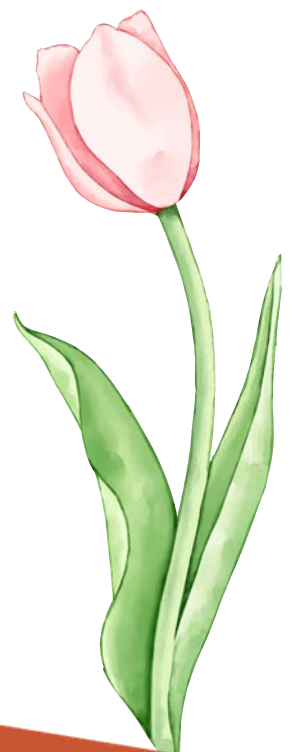
Schon gewusst?

Die Software für den Vertretungsplan wurde von einem Lehrer unserer Schule programmiert und ist mittlerweile an 20 Schulen im Einsatz. Can Henrik Beck hat dabei verschiedene Aspekte, wie z.B. die faire und möglichst passende Verteilung der Vertretungsstunden berücksichtigt. So übernehmen nach Möglichkeiten Lehrer*innen die Vertretung, die die jeweilige Klasse auch im Unterricht haben. Viele Prozesse wurden digitalisiert und automatisiert, nicht nur für die Stundenverteilung sondern auch für die Schulverwaltung. Ein paar Einblicke gab Herr Beck dazu im letzten Forum. Ein großer Vorteil: Bei Erweiterungen und Anpassungen ist der Weg kurz.

Landeselternrat tagt in Kiel

Die Delegierten der verschiedenen schleswig-Holsteinischen Waldorfschulen treffen sich regelmäßig an jeweils einer der Schulen. Am Samstag, 6.7.2024, ab 9 Uhr, tagt die Gruppe in der Waldorfschule Kiel. Wer die Arbeit des Landeselternrates kennen lernen möchte, kann gern sehr dazu kommen. Ansprechpartnerinnen an unserer Schule sind Sabine Lahm und Sibylle Brand. Kontakt: landeselternrat@waldorfschule-kiel.de

Eines der letzten Treffen fand in der Waldorfschule Wöhrden statt, die ein ganz besonderes Raumkonzept hat. Die Schule ist nach und nach gewachsen und die einzelnen Klassen und Werkstätten befinden sich in verschiedenen Gebäuden rund um den Ortskern.



Stoffwechsel sucht dringend Verstärkung

Unser beliebter Stoffwechsel-Laden sucht weiter dringend nach weiteren helfenden Händen, damit die Öffnungszeiten eingehalten werden können.

Schaut gerne vorbei und stellt Euch vor: dienstags und freitags zwischen 7:30 bzw. 7:45 und 9:30 sowie von 12:00 bis 14:00 hinter dem hellblauen Torbogen links des Haupthauses.

Nachklapp zu den SCHILF-Tagen

Beim Forum am 14.3. berichteten Herr Tiemann und Susanne Wischhusen kurz von ihren Eindrücken zum vielseitigen Programm der SCHILF-Tage. Unter anderem ging es um den Beutelsbacher Konsens zur politischen Bildung in Schulen. Passend zu diesem Thema hatte Axel Reitz (Gast der SCHILF-Tage) berichtet, wie er bereits in jungen Jahren immer tiefer in die rechte Szene rutschte. Ein Grund war beispielsweise, dass seine Lehrerin damals nicht über Parteien und Gruppierungen aus dem extremen Spektrum sprechen wollte. Er fing an sich selbst zu informieren und wurde von den Neonazis vor Ort vereinnahmt. Seinen Weg in den Rechtsextremismus und auch hinaus beschreibt Reitz auch in seinem Buch "Ich war der Hitler von Köln". /BR



Endspurt für die Anmeldung zum Filmwettbewerb

Noch bis diesen Sonntag, 24. März, können Schülerinnen und Schüler für den Kurzfilmwettbewerb der Film-AG unserer Schule einreichen.

Es können bestehende Werke der letzten Jahre sein, aber auch zum Drehen und Schneiden bleibt noch etwas Zeit. Die fertigen Filme sollen bis Freitag, 3. Mai eingereicht werden.

Auf die große Leinwand geht es dann beim Filmfest Ende Mai.

Stellenanzeigen

Assistenz für Einzelintegration im Waldorfkindergarten Molfsee

Der Waldorfkindergarten Molfsee sucht baldmöglichst eine Assistenzkraft für 20 Stunden in der Woche. Es geht um die Begleitung eines Kindergartenkindes in unserem Tagesablauf, beim Essen und in Spielsituationen, im Garten etc.

Die Begleitung findet täglich von etwa 11 bis 15 Uhr statt. Die Stunden werden mit einem Stundensatz von 14,- € vergütet. Du solltest Freude an der Begegnung mit Kindern mitbringen, empathisch sein und gerne im Team arbeiten. Besondere Vorkenntnisse sind nicht erforderlich.

Falls du Interesse an einer Einzelintegrationsbetreuung hast oder noch weitere Fragen hierzu wende dich gerne unter kiga-molfsee@waldorfschule-kiel.de oder telefonisch 04347/26 38 an uns.

Waldorfkindergarten Molfsee, Dorfstraße 15, 24113 Molfsee

Zweitkraft (m,w,d) ab 16.5.24 im Waldorfkindergarten in Molfsee gesucht

Mitten im Wohngebiet von Molfsee bewohnen wir ein altes, unter Denkmalschutz stehendes Bauernhaus mit wunderschönem Seeblick und großem Garten. Unsere Einrichtung hat zwei Elementargruppen mit je 20 Kindern. Träger ist der Schulverein der Freien Waldorfschule Kiel e.V.

Wir suchen zum 16.05. eine/n SPA/in (w,m,d) mit 30-39 Wostd.

(Sehr gerne mit waldorfpädagogischer Zusatzausbildung oder Erfahrung in einer waldorfpädagogischen Einrichtung.) Die Bezahlung ist angelehnt an den TVÖD. Die Stelle ist befristet bis voraus. Februar 2025.

Wir wünschen uns eine motivierte und fröhliche/n Mitarbeiter/in (w, m, d). Es erwartet Sie ein aufgeschlossenes, lebendiges Team, das sich darauf freut mit Ihnen gemeinsam unser waldorfpädagogisches Konzept weiterzuentwickeln.

Falls die Aufgabe Sie anspricht, schreiben Sie uns gerne.

Ihre Bewerbung richten Sie bitte an:

Kirsten Rassmus (04347-2638)

Waldorfkindergarten Molfsee, Dorfstraße 15, 24113 Molfsee

kiga-molfsee@waldorfschule-kiel.de

Waldorfkindergarten Kronshagen sucht Reinigungskraft (w, m, d)

Mitten im Wohngebiet von Kronshagen haben wir im Jahr 2020 in einem Zweifamilienhaus (ca. 110qm) mit Garten eine Familiengruppe mit 15 Kindern gegründet. Für unsere schöne, kleine Einrichtung sucht zu sofort eine tatkräftige Reinigungskraft (w/m/d) auf Minijobbasis.

Der Arbeitszeit beträgt ca. 1,5 Std täglich, ist frei wählbar ab 15.30 Uhr, mit 13€ Stundenlohn. Wir wünschen uns eine flexible und engagierte Mitarbeiter*in, die eigenverantwortlich und zuverlässig unseren Kindergarten reinigt.

Ihre Bewerbung richten Sie bitte an:

Waldorfkindergarten Kronshagen, Steindamm 10a, 24119 Kronshagen oder per Mail an Kita.kronshagen@waldorfschule-kiel.de

Ansprechpartnerin: Catharina Liedtke-Bernhardt, Tel.: 0431-67947639

Wir suchen pädagogische Fachkräfte (w/m/d) in Teilzeit mit 25-35 Std./Woche für unseren Waldorfkindergarten in Kiel

Du bringst Neugierde, Gestaltungswille und Offenheit mit? Die Arbeit mit Kindern und Eltern, sowie die Umsetzung einer zeitgemäßen Waldorfpädagogik sind Dir eine Herzensangelegenheit? Oder möchtest Du die Waldorfpädagogik im Kindergarten kennenlernen? Dann freuen wir uns, Dich kennenzulernen!

Wir wünschen uns fröhliche und flexible Fachkräfte, die interessiert daran sind, die Waldorfpädagogik mit uns gemeinsam zu leben und/oder die Bereitschaft mitbringen, sich in diesem Bereich weiterzubilden. Im Vordergrund steht für uns, das Kind ganzheitlich in den Blick zu nehmen und ihm Raum und Zeit zum Wachsen und Entwickeln zu geben.

Es erwarten Dich aufgeschlossene, lebendige Teams, die sich darauf freuen, mit Dir gemeinsam unser waldorfpädagogisches Konzept zu leben und weiterzuentwickeln. Die Bezahlung erfolgt in Anlehnung an den TVÖD-SuE (30 Tage Urlaub (5 Tage/Woche), zwei Ausgleichstage, Eingruppierung S4/S8a, Übernahme der Erfahrungsstufe, Weihnachtsgeld, sowie LOB).

Bei Fragen oder für Deine Bewerbungsunterlagen erreichst Du uns unter der Email: kitaleitung@waldorfschule-kiel.de oder telefonisch unter 0431/5309-164.

Ansprechpartnerinnen:

Manuela Fassonge, Catharina Liedtke-Bernhardt
(Leitungsteam der Waldorfkindertagesstätte Kiel)

*Du möchtest dich sozial engagieren?
Starte deinen
Freiwilligendienst bei uns!*



Schuljahr 2024/25



Rudolf-Steiner-Schule

Rendsburger Landstraße 129, Kiel

Tel. 0431 649 54-0

info@rudolf-steiner-schule-kiel.de

rudolf-steiner-schule-kiel.de



Die etwas andere Schule

*sucht Menschen, die besondere
Kinder und Jugendliche im Schulalltag
begleiten.*

*Als Teil der Schulgemeinschaft kannst
du dich bei uns sozial engagieren und
dich und deine Stärken besser kennen-
lernen.*

Ein Freiwilligendienst bei uns ist eine tolle Gelegenheit für Menschen, die 18 Jahre alt sind oder bald werden, seine:ihre Stärken zu entdecken und sich zu orientieren.

Außerdem freuen wir uns auch immer über Schülerpraktikant*innen an unserer Schule. Wir beantworten gerne alle Fragen und Probetage in unserer besonderen Schule sind jederzeit willkommen!

Anzeigen

2. Infotermin zur Solawi auf Hof Sophienlust

Lust auf knackfrisches solidarisches Gemüse? Werde Teil unserer Solawi

Am Sonntag den 21. April um 10 Uhr informiert das Team vom Hof Sophienlust alle Neulinge und Interessierten über das Solawi-Konzept.

Anschließend, voraussichtlich gegen 11 Uhr beginnt dann die Jahres-Mitgliederversammlung mit Vorstellung der Arbeit und der aktuellen Betriebszahlen. Anschließend wird es wie letztes Jahr wieder eine anonyme Bieterunde geben. Auch eine Mittagspause mit Verpflegung ist eingeplant und anschließend werden die neuen Verträge unterzeichnet. Nach Ende der Veranstaltung gegen 13:30 Uhr findet für alle die möchten einen noch eine Hofführung statt.

Kontakt solawi@hofsophienlust.de

Infos: hofsophienlust.de/solawi

Ort: Großer Saal im Haupthaus, Sophienlust 1, 24241 Schierensee



Iss Wildes! - Spaziergang mit essbaren Wildpflanzen

Sie sind gesund, sie sind lecker und sie stehen jedem frei zur Verfügung. Jetzt fehlt nur noch ein wenig Wissen! Lerne verschiedene essbare Wildpflanzen kennen und erfahre wie du sie ganz einfach in dein Leben integrieren kannst.

Sonntag, 24.3.2024 14.00 Uhr

Wir treffen uns auf dem Parkplatz der Christengemeinschaft/Raphaelkirche, Hofholzallee 25. Bitte wetterfeste Kleidung, bei Nässe geeignete Schuhe mitbringen. Dauer ca. 1 1/2 Std., Kosten 18€ incl. kleinem wilden Snack und Skript. Anmeldung an mail@iss-wildes.de weitere Infos und Rezepte unter www.iss-wildes.de

Wohnungs- und Hausgesuche

Waldorflehrerin sucht Haus oder Wohnung:

Wir, eine Familie mit zwei Kindern, suchen ein kleines Haus oder eine Wohnung (ab 85m², 3 Zimmer +) zur Miete in Kiel. Kontakt: Eva Bönniger eva.boenniger@gmail.com



Dringende Wohnungssuche

Wir sind eine fast dreiköpfige Familie, die nach sechs Jahren im Ausland dringend eine 1,5-2 Zimmer Wohnung in Kiel (bis 850 Euro kalt) sucht. Wir bekommen im August unser Baby und würden uns sehr freuen, ganz bald in unser neues Nest ziehen zu können.

Über Hinweise freuen sich Mieke und Pete unter:
miekewedekind@outlook.com oder 015750263894

Hallo liebe Schulgemeinschaft,

da ich (51Jahre, in langjähriger Festanstellung) ab Frühsommer mit meinem Sohn (14 Jahre, Waldorfschüler) und richtig angenehmen kleinem Hund nach Kiel ziehen möchte, würde ich mich über Wohnungsangebote mit folgenden Eckpunkten freuen:

- 3 Zimmer oder 2 Zimmer mit Wohnküche
- am liebsten Altbau
- am liebsten Balkon oder Terrasse
- ca. 1.000€ warm
- am liebsten Nähe Schrevenpark Richtung Waldorfschule Kiel.

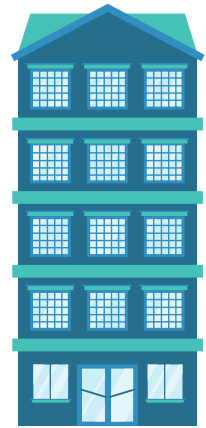
Ein größerer Radius ist bei passender Wohnung natürlich auch willkommen. Selbstverständlich bestehen keine negativen Schufa-Einträge und erforderliche Unterlagen können schnell von mir bei Ihnen vorgelegt werden. Über Ihre Angebote würden wir uns sehr freuen. Erreichbar bin ich täglich von 8:00 bis 20:00 Uhr unter folgender Telefonnummer: +49 1575 4865482

Liebe Grüße,
Thoma und Jeppe

Wohnung oder Haus gesucht

Als kleine Familie (verheiratetes Paar, 1 Kind) sind wir auf der Suche nach einer großen Wohnung (ab 3 Zimmer) oder Haus zur Miete bei Kiel. Gerne im ländlichen Raum. Eine Hof-/ Lebensgemeinschaft käme für uns auch in Frage. Hundehaltung (1) sollte erlaubt sein. Garten ODER Balkon wäre wunderbar!

Über einen Hinweis freut sich Lisa unter der Nr. 0176 707 366 98.



Haus gesucht

Wir sind eine 6-köpfige Familie bestehend aus Papa, Mama und 4 Mädels im Alter von 5, 6, 8 und 9 Jahren. Da unsere drei großen Kinder die Waldorfschule in Kiel besuchen, suchen wir ein kleines Haus zum Kauf bis 350.000€, wo wir alle Platz haben oder durch einen Anbau Platz finden könnten.

Am liebsten wäre es uns, wenn das Haus in der Nähe der Waldorfschule läge, bzw. die Waldorfschule für unsere drei großen Schulkinder alleine gut erreichbar wäre. Wir freuen uns auf Angebote und verbleiben mit freundlichen Grüßen

Familie Peters
(frauke.peters@mytng.de)



Ansprechpartner*innen

Sprecher für außerschulische Angelegenheiten:

Stefan Tiemann

Kontakt bitte über das Büro (5309-0)

Schulführung

Wiebke Ailland, Thomas Müller-Tiburtius

Gespräche gern nach Vereinbarung über das Büro (5309-0)

Kummer, Sorgen, Nöte, Fragen im Schulzusammenhang?

Die Vertrauenseltern und -lehrer*innen:

Irene Hauke: 0431 5309128 (von 10-16 Uhr)

Katja Köhler und Philip Zimmermann per Mail
vertrauenskreis@waldorfschule-kiel.de

Elternvertretung im Vorstand

Sandra Gieske: s.gieske@waldorfschule-kiel.de

Nils Karow: n.karow@waldorfschule-kiel.de

Impressum Wochenblatt

Beatrix Richter (BR), Ulrike Schulte-Rahde (USR), Yvonne Rehmann (YR)

wochenblatt@waldorfschule-kiel.de

Anzeigen im Wochenblatt

Anzeigen nehmen wir über wochenblatt@waldorfschule-kiel.de entgegen. Für die Veröffentlichung werden keine Gebühren erhoben. Wer möchte, kann an den Förderverein der Schule spenden (Verein zur Förderung der Waldorfpädagogik Kiel e.V., Bank für Sozialwirtschaft, IBAN: DE 65 2512 0510 0007 4931 00).

