

WOCHENBLATT

06.02.2026

Liebe Schulgemeinschaft,

beim gestrigen Forum+ wurde deutlich, wie wichtig uns die Begegnung, der Austausch und das gemeinsame Wirken innerhalb der Schulgemeinschaft sind. Dies wird unter anderem durch viele kleine Berührungspunkte lebendig.

Und so ist die kommende Woche voller Möglichkeiten einandere zu begegnen und ins Gespräch zu kommen. Sei es beim Klassenspiel "Hair" der 12b, bei der Probe des Walddorffreunde Chores, der sich über neue Sänger*innen freut, beim Elterncafé am Dienstag oder bei der Schulfeste am kommenden Samstag.

Wir wünschen allen eine gute, gemeinsame Zeit

Beatrix Richter, Ulrike Schulte-Rahde, Yvonne Rehmann,
Jana Aylin Rosin und Merten Müller

Delegation Öffentlichkeitsarbeit





AKTUELLE TERMINE & AUSBLICK

Do., 05.02. -So., 08.02 2026: "HAIR" - Klassenspiel der Klasse 12b

Do. u. Fr. Beginn 19:00 Uhr, Sa. u. So. Beginn 18:00 Uhr

Hair - Chorprojekt- Bilderbogen der 60er und 70er Jahre
Forum im Haupthaus, öffentliche Veranstaltung

Mo, 09.02.2026: Waldorffreunde Chor

19:30 - 21:00 Uhr, Eurythmiesaal 5

Sa., 14.02.2026: Schulfeier im Forum

Öffentliche Veranstaltung von 10:00-15:00 Uhr.

Die Schulfeier wird in zwei Teile aufgeteilt: 10:00-12:30 Uhr und 13:30-15:00 Uhr.

Dazwischen gibt es eine Pause mit Leckereien in der Mensa. Das Programm folgt in Kürze.

Mi., 18.02.2026 - Fr., 20.02.2026: bewegliche Ferientage

schulfrei für alle Schüler*innen

Mo., 23.02.2026 - Di., 24.02.2026: SCHILF

Schulentwicklungstag, schulfrei für alle Schüler*innen

Di, 24.02.2026 - Aschenputtel – Gastspiel Compagnie Orval

18:00 Uhr, Forum, Romantischer Märchenzauber mit Eurythmie, Schauspiel
und Musik für die ganze Familie. >> mehr

Fr., 27.02.2026: Elternsprechtage



Sa, 07.03.2026: Jahresarbeiten der 8a

Sechseckbau, öffentliche Präsentation

Sa, 14.03.2026: Jahresarbeiten der 8b

Forum, öffentliche Präsentation



AUS DEM SCHULLEBEN

Forum+ als Raum für Begegnung und gemeinsame Projekte

Am 5.2. startete das erste Forum+ mit 75 Lehrenden, Mitarbeiter*innen der Schule, Elternvertreter*innen und Teilnehmer*innen aus den Delegationen. 75 Menschen, die in bunt gemischten Gruppen Wünsche an das Wirken des Forum+ und die Zusammenarbeit in der Schullgemeinschaft einbrachten ebenso wie konkrete Fragestellungen und Ideen.

Begegnung auf Augenhöhe, alle Seiten sehen und besser verstehen, direkter und regelmäßiger Austausch, um Mißverständnisse zu vermeiden und gemeinsam Lösungen zu entwickeln, waren ebenso zu lesen, wie zum Beispiel die Themen Eurythmie, Medienkonzept, die stärkere Einbindung der Schüler*innen oder die Organisation eines Spendenlaufes.

Nach der Themensammlung konnte jede*r durch das Aufkleben von Punkten die Themen kennzeichnen, die als besonders wichtig angesehen werden. So entstanden bereits einige Schwerpunkte. Das Ergebnis des Abends wird nun sowohl in der Schulführungskonferenz als auch im regulären Forum besprochen und weiterentwickelt. Noch mehr Raum für Begegnung und Austausch bot das gemeinsame Abendessen direkt im Anschluss. (BR)





Klassenspiel der Klasse 12b

Musikalischer Protest gegen den Krieg

HAIR - 1968 erstmals aufgeführt, aktueller denn je. Mit ihrem Klassenspiel nimmt die 12b das Publikum mit in die 1960er Jahre Amerikas und Fragen zu Wehrpflicht, Krieg und Erwartungen an die junge Generation, die die Schüler*innen auch heute beschäftigen. (BR)

Aufführungen:

**Fr. 06.02., 19 Uhr, Sa. 07.02. und
So. 08.02, 18 Uhr, im Forum**

Einladung zum Chor-Projekt

Liebe Eltern und Freunde unserer Schule!

Ab dem 9. Februar beginnen die Proben für ein neues Chorprojekt mit dem Waldorffreunde Chor unserer Schule!

Hier finden sich Eltern, Großeltern, Mitarbeitende, Ehemalige und Freunde der Schule zusammen, die eines gemeinsam haben - nämlich die Freude am Chorsingen!

Wer es einmal probieren möchte oder auch schon fest entschlossen ist, komme gerne ab Montag, 9. Februar zu unseren wöchentlichen Proben. Wir freuen uns über neue Stimmen, v.a. auch Männerstimmen, die Lust haben am gemeinsamen Singen!

Die Proben finden immer montags im Brückenhaus statt.
19.30 bis 21 Uhr - im Eurythmiesaal 5.

Bei Fragen könnt ihr euch gerne melden (kiki@hohenhorst.de) oder einfach zu den Proben kommen!

Kiki Rasmus





ANZEIGEN

Ferienwohnung auf Rügen

Entspannen, wandern und erholen auf Rügen! Urlaub machen in Breege/Juliusruh, für uns der schönste Ausgangspunkt für Radtouren in die Natur z.B. zum Kap Arcona oder für ausgedehnte Strandspaziergänge (10 km Naturstrand). Wir würden uns freuen, Euch in einer unserer beiden freundlichen und hellen Ferienwohnungen begrüßen zu dürfen. Eine große Wohnung (60 m²) mit Südbalkon, 2 Schlafzimmern, separater Küche für 4 Personen. Eine zweite Wohnung (45 m²) mit kleinem Garten für 2 Personen. Abschließbarer



Abschließbarer Fahrradschuppen, Waschmaschine, Stellplatz, Smart-TV/WLAN, ab 55€/Nacht. Bilder seht ihr unter: www.ruegentraumwohnung.de

Meldet Euch gerne bei Walter und Susanne: ruegentraumwohnung@gmx.de

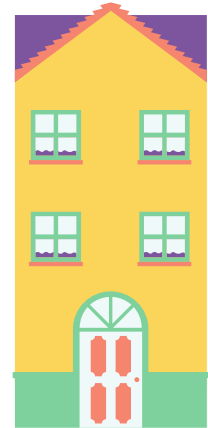


Wohnung in Mettenhof oder Umgebung gesucht

Wir sind eine Familie und suchen dringend eine Wohnung oder ein kleines Haus zur Miete in Mettenhof oder Umgebung. Gesucht 4 Zimmer familienfreundliche Lage Mietbudget ca. 900€ Über uns ich arbeite an der Waldorf Schule und mein Mann arbeitet im Reinigungsbereich .

Wir würden uns sehr über Hinweise oder Angebot freuen.

Kontakt : 015776781980 oder bei E-Mail riyamyouisf92@gmail.com



Seminaristin sucht Wohnung

Hallo, ich bin Anna (37 Jahre) und ich bin vor kurzem von Amerika wieder nach Deutschland gezogen. Ich werde über die nächsten 3 Jahre ein Masterstudium zum Klassen- Fachlehrer am Waldorf Seminar Kiel absolvieren und suche einen Wohnplatz im Umkreis von Kiel. Ich wünsche mir einen Ort, der nicht nur ein Wohnraum ist, sondern sich wirklich wie Zuhause anfühlt. Am liebsten etwas außerhalb der Stadt, aber dennoch gut an den öffentlichen Nahverkehr angebunden.

Es würde mich sehr freuen, mit gleichgesinnten Menschen in einer Wohngemeinschaft zu leben, wo ich mein eigenes Zimmer habe, aber Küche, Wohnzimmer und Bad geteilt sind. Mir ist es wichtig, dass meine Mitbewohner aufgeschlossen und umweltbewusst sind, denn ich schätze den achtsamen Umgang mit Ressourcen und versuche meinen Konsum sehr bewusst zu gestalten.

Ich koche und backe gerne und freue mich immer über gemeinsame Mahlzeiten. In meiner Freizeit bin ich am liebsten draußen in der Natur und gehe gerne wandern und schwimmen. Ich liebe alle Jahreszeiten, denn jede hat etwas Besonderes. Ich habe viel Erfahrung im ökologischen Gemüseanbau und finde viel Freude daran, im Garten zu arbeiten. Da ich viele Jahre auf verschiedenen Bauernhöfen gearbeitet habe, kenne ich mich auch mit Tieren gut aus, sowie Schafe, Ziegen, Hühner, Enten, et cetera. Ich liebe Tiere und es würde mich sehr freuen, auch eine Katze oder einen Hund als Mitbewohner zu haben.

Ich freue mich auf eine Nachricht von euch! Anna Blank anblank.me@gmail.com

Erzieher*in, Heilerziehungspfleger*in (m, w, div)
(oder vergleichbare Qualifikation)

Für unseren schönen Waldorfkindergarten in Molfsee suchen wir ab sofort eine neue Fachkraft für 20 bis 25 Std./Woche.

Unser Kindergarten liegt in dörflicher Umgebung und der große wunder-



schöne Garten hat einen Blick auf den Molfsee. In unserem alten denkmalgeschützten Bauernhaus beherbergen wir zwei Elementargruppen mit je 20 Kindern mit einer Betreuungszeit von 6 bis 8 Stunden.

Das Team besteht zur Zeit aus 7 Fachkräften, einer Hauswirt-

schaftskraft, der Leiterin und einer Verwaltungskraft.

Wir wünschen uns einen fröhlichen und motivierten Menschen mit Teamgeist. Es erwartet dich ein aufgeschlossenes und lebendiges Team, dass sich darauf freut mit dir gemeinsam unsere waldorfpädagogische Arbeit weiterzuentwickeln. Waldorfpädagogische Erfahrung/Ausbildung wäre wünschenswert ist aber keine Voraussetzung.

Die Bezahlung erfolgt auf der Basis des TvöD mit 30 Tagen Urlaub und zwei Ausgleichstagen. Die Bezuschussung einer privaten Renten-zusatzversicherung ist möglich.

Wir freuen uns über deine Bewerbung per Mail an

kiga-molfsee@waldorfschule-kiel.de

Ansprechpartnerin:
Kirsten Rasmus
04347/26 38

Waldorfkindergarten Molfsee
Dorfstraße 15
24113 Molfsee
Tel. 04347/ 26 38

WIE WOLLEN WIR LEBEN?

**Frei?
Gleiches Recht für alle?
Brüderlich?**

VORTRAG

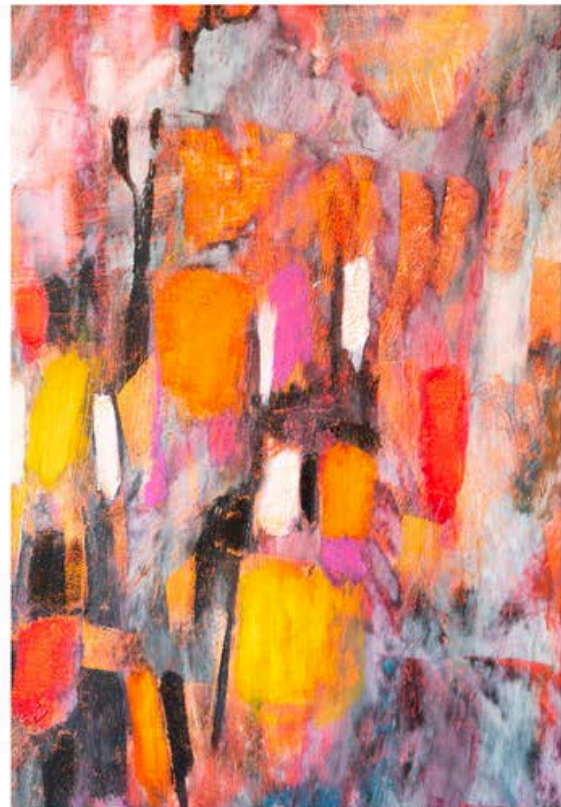
Samstag, 28.02.2026, 19.30 Uhr
Anthroposophische Gesellschaft
Beselerallee 16, Kiel

VORTRAG & SEMINAR

Samstag, 28.02.2026, 10–16.30 Uhr
Sonntag, 01.03.2026, 10–12.00 Uhr
In den Räumen von „Die Basis“
Flintkampsredder 10, Kiel

EINTRITT FREI!

Um Unkostenbeitrag wird gebeten.



Malerei: Wilfried Kamolz



**PROF. DR.
CHRISTIAN
KREISS**

Innere Verwandlung & Selbstfürsorge

Ein Lehrgang in anthroposophischer Meditation und Heileurythmie

Dienstags von 8:30 bis 10 Uhr - Kiel Mitte

In diesem wöchentlichen Lehrgang erforschen wir unser Menschsein. Wer bin ich und worin besteht meine Existenz? Wie kann ich fürsorglich mit mir selbst sein und auch anderen Menschen helfen?

Wir wollen praktisch tätig sein und konkrete alltagsverändernde Erfahrungen sammeln. Wir beschäftigen uns mit folgenden Themen:

- Der Mensch als komplexes lebendiges, seelisches und geistiges Wesen
- Meditation und übersinnliche Wahrnehmung
- Gesundheit und Selbstentwicklung als ein persönlicher Weg
- Die Heileurythmie und Anthroposophische Medizin

Der Kurs hat keine Vorraussetzungen. Die Anthroposophie muss nicht bekannt sein. Das Interesse und der Erkenntniswille sind ausreichend. Der Einstieg ist jederzeit möglich.

Information und Anmeldung bei
Nora Schütze, 0176 41585445
heileurythmie-meditation-nora@web.de

Experimentelles Malen und Ausstellung

Wer Lust hat auf experimentelles Malen ist herzlich Willkommen im kleinen Atelier, Holtenauer Straße 285, 24106 Kiel. Diverse Angebote zu Finden auf der Homepage in der Menüleiste "deine Kunst".

Telefon: 0431 - 89 50 053
E- Mail: kontakt@baerbel-stolzenburg.de
Homepage: www.baerbel-stolzenburg.de



Aschenputtel – Gastspiel Compagnie Orval

Was bedarf es, damit Aschenputtel und sein Prinz. dieses doch ganz offensichtlich zusammengehörige Paar, wider alle äußeren Umstände am Ende doch zusammenfindet?

Nicht weniger als die Macht des Schicksals, die ihren Willen durch Zauberkraft verwirklicht. Und einer Eurythmiegruppe wie der Compagnie Orval, die nach drei gefeierten Bühnenproduktionen es wagt, mit »Aschenputtel« nun auch den vielleicht höchsten Gipfel des Märchenhimmels zu bezwingen. Gesetzt in ein märchenhaftes Königreich auf dem Gebiet des heutigen Burgund, tauchen die vier BühnenkünstlerInnen diesmal in die farbenfrohe Vielfalt des mittelalterlichen Frankreichs ein.

Ausgestattet mit den Mitteln der eurythmischen Bewegung, der Sprache und der Musik, nehmen sie das Publikum mit auf eine atemberaubende Zeitreise und in eine Zauberwelt, in der Träume zum Anfassen sind und Wünsche Wirklichkeit werden. Mit großem Einfallsreichtum inszeniert, einem phantasievollen Bühnenbild, handgemachten Kostümen, einer ganzen Reihe von historischen Musikinstrumenten und den artistischen Finessen des guten alten Brettertheaters entsteht eine Atmosphäre, die im Publikum – ob groß oder klein – wieder die Sehnsucht erweckt und es das Staunen lehrt.

Di, 24.02.2026

Aschenputtel

Gastspiel Compagnie Orval

18:00 Uhr, im Forum

>> mehr





ANNETTE WALTHER &
ANNA MAGDALENA BÖSSEN

LYRIK &
VIOLINE

HILDE DOMIN &
MASCHA KALÉKO

**NICHT MÜDE
WERDEN**

EIN LYRIK-KONZERT FÜR
BEWEGTE ZEITEN

SA 07.02. 26
KULTURFORUM KIEL

WWW.LYRIK-ERLEBEN.DE

Nicht müde werden

Erleben Sie Gedichte und Musik, die sich gegenseitig beflügeln: Texte von Hilde Domin und Mascha Kaléko treten in einen Austausch mit den Werken heutiger Dichterinnen über bedeutende Lebensthemen.

Gesprochene Dichtung begegnet Musik für Violine solo von unter anderem Johann Sebastian Bach, György Kurtág, Lera Auerbach und Kaija Saariaho.

Im ersten Teil gibt es eine 30-minütige Einführung zu Leben und Wirken der Dichterinnen. Nach der Pause folgt ein einstündiges Lyrik-Konzert.

**Das Bühnenprogramm ist leidenschaftliches
Plädoyer für tiefe Lebensfreude
und die Kraft der Ermutigung durch die Künste.**



Tickets: 20,90 Euro

Beginn: 20:00 Uhr Ende: 21:45 Uhr

Ort: Andreas-Gayk-Straße 31, 24103 Kiel



Herzliche Einladung zu einem

Einführungsseminar
Gewaltfreie Kommunikation (GFK)

nach Marshall Rosenberg

am **21. und 22. Februar** im **Blauen Löwen** in Rastorf.

Am Samstag beginnen wir um 10.00 Uhr und enden um 16.00 Uhr und am Sonntag beginnen wir ebenfalls um 10.00 Uhr und enden um 14.00 Uhr.

Bitte bringen Sie eine Kleinigkeit zum Mittagsbuffet am Samstag mit.

Getränke stehen zur Verfügung.

Ein Kostenbeitrag in Höhe von 75,- bis 100,- € (abhängig von der Teilnehmer:innenzahl und den finanziellen Möglichkeiten) für das Wochenende unterstützt mich sehr.



Mein Name ist Wickie Chorowsky und ich bin seit Jahren Trainerin der GFK und leite neben Einführungskursen auch nachfolgend Übungsgruppen und Vertiefungsseminare.

Sie finden auf meiner Webseite (www.seminare-rastorf.de) noch weitere Angebote und auch weitere Informationen zu meiner Person.

Falls Sie Fragen und / oder Interesse haben können Sie mich unter:
0176 84821724 telefonisch erreichen.



FREIE REDE & RHETORIK 16.-19.02. 2026

Starte das Jahr mit Wirkung!

Anmeldung:



Der Praxis-Workshop im Nordkolleg Rendsburg

- ✓ Freies Sprechen mit Leichtigkeit, Freude und Souveränität
- ✓ kleine Gruppe, intensives Training
- ✓ Professionelle Tools & individuelles Feedback
- ✓ 4 Tage, 560 Euro, zzgl. Unterkunft und Verpflegung



Trainerin: Anna Magdalena Bössen, Dipl. Sprecherin/Sprecherzieherin

Ansprechpartnerin: ✉ katharina.noss@nordkolleg.de ☎ 04331 143811



DIE KUNST DES FREIEN SPRECHENS

erfordert Übung, Übung, Übung ...

Infos & Anmeldung:



... aber sie bringt einzigartige Momente der Wirksamkeit hervor:

- Wenn das Gesagte ganz **im Dienst der Botschaft** steht, wenn alle gebannt dem Inhalt folgen und keiner aussteigen will.
- Wenn Worte plötzlich das Herz schneller schlagen lassen und unvermutet dem Gehirn eine **Grübel-Praline** reichen.
- Wenn sich **ein Lachen aus der Mitte** Bahn bricht, andere mit sich reißt und den Raum einnimmt.
- Wenn Pausen entstehen, in denen das Gesagte nachklingt und eine **Erkenntnis sich in der Tiefe** verankern kann.
- Wenn das Gefühl entsteht: Das hier ist **wahrhaftig**.
- Wenn eine **Persönlichkeit aufleuchtet**.

Es ist ein Tanz aus Führen und Folgen, aus Denken und Verkörpern, aus Fliegen und die Zeit anhalten.

*Für die nächste **Rede**, für den kommenden **Vortrag**, für die **Unterrichtseinheit**, für die **Traung**, für den **Pitch**, für die längst fällige **Ansprache an die Nation** - und für jedes Anliegen, dass sich Gehör verschaffen will.*

Ansprechpartnerin: ✉ katharina.noss@nordkolleg.de ☎ 04331 143811

Cantare

CARMINA BURANA

CHORPROJEKT

CARL ORFF

01. BIS 12. APRIL 2026

16 BIS CA. 28 JAHRE

FRANKFURT AM MAIN

FREIE WALDORFSCHULE



WWW.CANTARE-PROJEKT.DE

[@CANTARE_CHORPROJEKT](https://www.instagram.com/cantare_chorprojekt)

Cantare Chorprojekt

Cantare ist eine Musiktagung, die einmal im Jahr stattfindet und von jungen Menschen für junge Menschen organisiert wird, mit dem Ziel den Teilnehmenden klassische Musik näher zu bringen. Im kommenden Jahr findet die Tagung vom 01.04.2026 bis zum 12.04.2026 in Frankfurt am Main auf dem Gelände der freien Waldorfschule statt. Auf dem Programm steht das Werk Carmina Burana von Carl Orff. Es gibt weder ein Vorsingen, noch sonstige Aufnahmekriterien, wodurch die Teilnahme allen singfreudigen Menschen zwischen 16 und ca. 28 Jahren offen steht. So entsteht ein vielfältiger Chor, in dem sich alle von ihrem aktuellen musikalischen Wissensstand aus weiterentwickeln können.

Am Ende der Tagung stehen zwei Abschlusskonzerte.

Du liebst das Singen und hast Lust, ein großartiges Werk gemeinsames mit anderen musikbegeisterten Jugendlichen auf die Bühne zu bringen? Dann komm zum **Chorprojekt Cantare!**

Zwischen dem 01. und 12. April 2026 erlebst du eine unvergessliche Zeit voll Spaß und Musik in Frankfurt am Main und triffst Jugendliche aus ganz Deutschland, die genauso verrückt nach Musik sind wie Du. Auf dem Programm steht dieses Jahr das Stück Camina Burana von Carl Orff.

Das Projekt wird mit zwei großen Konzerten, am 10. und 11. April 2026 abgeschlossen.

Während der Tagung könnt ihr abends außerdem vielseitige Workshops rund um das Thema Musik erleben. Die Proben werden von den beiden Dirigentinnen Salome Niedecken und Elisabeth Tzschentke geleitet. Neben den Chorproben und den bereits erwähnten Workshops gibt es frisch zubereitete vegetarische/vegane Mahlzeiten aus ökologischen Zutaten von unserem ehrenamtlichen Küchenteam.

Der Teilnahmebeitrag liegt bei 200€, teilnehmen können **alle** zwischen 16 und ca. 28 Jahren, ganz ohne Aufnahmeprüfung oder Chorerfahrung! Wir freuen uns darauf, eine wunderbare Zeit mit tollen Menschen, großartigen musikalischen Erfahrungen und spannenden Workshops mit Dir zu erleben!

Falls es bei dem Teilnahmebeitrag zu finanziellen Schwierigkeiten kommen sollte, könnt ihr euch gerne an uns unter info@cantare-projekt.de wenden.

Weitere Infos findest du unter www.cantare-projekt.de und auf Instagram @cantare_chorprojekt. Die Anmeldung findet über die Webseite (ganz unten über ein Formular) statt.



ANSPRECHPARTNER*INNEN

Sprecher für außerschulische Angelegenheiten

Stefan Tiemann: Kontakt bitte über das Schulbüro (0431 53090)

Schulführung

Thomas Müller-Tiburtius

Gespräche gern nach Vereinbarung über das Schulbüro (0431 53090)

Kummer, Sorgen, Nöte, Fragen im Schulzusammenhang?

Vertrauenseltern und -lehrer*innen:

Irene Hauke: 0431 5309128 (von 10-16 Uhr)

Katja Köhler und Philipp Zimmermann: vertrauenskreis@waldorfschule-kiel.de

Schulsozialarbeit

Anna Preuß

(0431 530 9152 / 0176 5597 2001 / schulsozialarbeit@waldorfschule-kiel.de)

Das Büro der Schulsozialarbeit befindet sich im Brückenhaus.

Elternvertretung im Vorstand

Sandra Gieske: s.gieske@waldorfschule-kiel.de

Nils Karow: n.karow@waldorfschule-kiel.de

Impressum Wochenblatt

Beatrix Richter (BR), Ulrike Schulte-Rahde (USR), Yvonne Rehmann (YR),
Jana Aylin Rosin (JAR), Merten Müller (MM): wochenblatt@waldorfschule-kiel.de

Anzeigen im Wochenblatt

Anzeigen nehmen wir über wochenblatt@waldorfschule-kiel.de entgegen. Für die Veröffentlichung werden keine Gebühren erhoben. Wer möchte, kann an den Förderverein der Schule spenden (Verein zur Förderung der Waldorfpädagogik Kiel e.V., Bank für Sozialwirtschaft, IBAN: DE48 3702 0500 0007 4931 00).